

MB-608 (BSA) Ver.2

BSA規格 (シェル幅:68mm, ネジ:BC1.37x24T) 用のBBセット

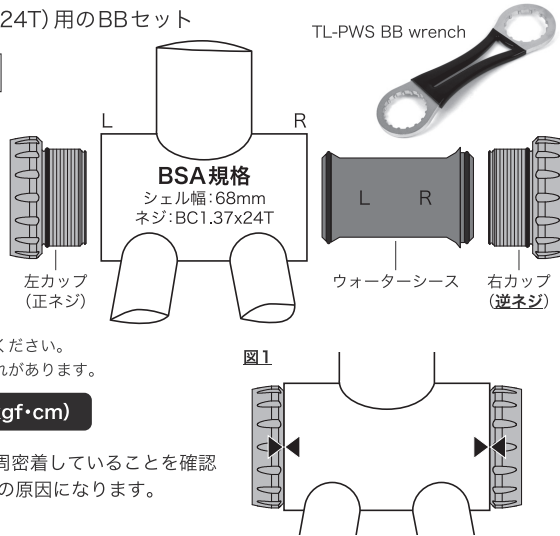
取り付け

- ① ネジ部にグリスを塗布してください。
- ② 右カップにウォーターシースを取り付けてください。
- ③ BBシェルへ右カップ (逆ネジ) と左カップ (正ネジ) を手でねじ込んでください。その後エクスターナルBB用工具 (TL-PWS BB wrenchなど) で締め付けてください。

※右カップは逆ネジですので反時計回りで締め付けてください。
※いきなり工具でねじ込みますとネジ山を破損する恐れがあります。

締め付けトルク : 50~55N・m (500~550kgf・cm)

- ④ 締め付け後、左右のカップとBBシェルとが全周密着していることを確認してください (図1)。隙間がありますと緩み等の原因になります。



MB-608 (BSA) Ver.2

BB set for BSA (shell width:68mm, thread:BC1.37x24T)

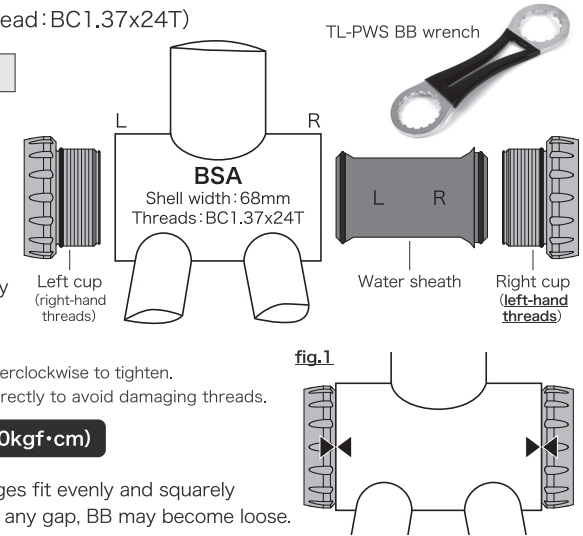
Installation

- ① Apply grease to the threads.
- ② Install the water sheath into the right cup securely.
- ③ Install the right cup (left-hand threads) and the left cup (right-hand threads) into the BB shell and engage threads initially by hand. Then, tighten them up with External BB tool (such as TL-PWS BB wrench).

*The right cup uses left-hand threads, turn counterclockwise to tighten.
*Don't use any tool until threads are aligned correctly to avoid damaging threads.

Tightening torque : 50~55N・m (500~550kgf・cm)

- ④ Make sure that the left and right cup flanges fit evenly and squarely against the BB shell face (fig.1). If there is any gap, BB may become loose.

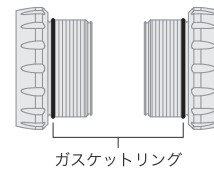


取り外し

- ① エクスターナルBB用工具 (TL-PWS BB wrench等) で取り外してください。

※右カップは逆ネジですので時計回りで緩めてください。

※ガスケットリングが摩耗または破損している場合は交換してください。交換用ガスケットリングは別売りです。

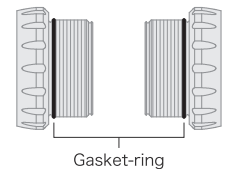


Removal

- ① Remove the BB with External BB tool (such as TL-PWS BB wrench).

*The right cup uses left-hand threads, turn clockwise to loosen.

*If the gasket-ring is damaged or worn, replace it with a new one. The replacement gasket-rings are sold separately.

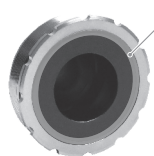


分解厳禁

樹脂カバーは絶対に取り外さないでください。分解されますと元に戻すことはできません。



分解禁止



樹脂カバーのリップ



メンテナンス

※粘度の低い湿式のチェーンルブを注油してください。

△分解厳禁 : 樹脂カバーは絶対に取り外さないでください。分解されますと元に戻すことはできません。性能低下や再起不能に陥り、尚且つ保証の対象外となります。

◇水の浸入、グリスの滲け出し、シールの破損など、誤ったメンテナンスによる異常は製品寿命を著しく損ないますのでご注意ください。また、保証の対象外となります。

◎樹脂カバーのリップ (外周部) は定期的にメンテナンスしてください。その際は表面の汚れを軽く拭き取り、粘度の低い湿式のチェーンルブ等を注油してください。

安全のために必ずお守り下さい。

誤った取り付け方法では、部品の折損や重大な事故につながる恐れがあります。

点検・整備

- 乗車前には各所に緩みがないか点検し、必要に応じて増し締めをしてください。
- 定期的に各部品のメンテナンスをしてください。

警告

- 適切な工具で適切な取り付けが行われなかった場合や自転車以外の用途に使用した場合、重大な事故につながる恐れがあります。
- マーキングや表面処理の変更、加工等の改造を行った場合、重大な事故につながる恐れがあります。
- 製品の取り付けや取り扱いに関して疑問のある方は販売店にご相談のうえ取り付けを行ってください。正しく取り付け及び調整をされなかった場合は、破損や重大な事故につながる恐れがあります。
- 取り扱い説明書はよくお読みになった後、大切に保管してください。

株式会社 スギノ エンジニアリング
https://www.suginoldt.co.jp/

製品改良のため、仕様の一部を予告なく変更することがあります。ご購入等は弊社HPのお問い合わせフォームにて承っております。

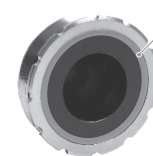


Don't disassemble

Never remove the plastic cover. If the seal is tampered with, it can never be repacked.



Do Not Disassemble



Plastic cover - Lip



Maintenance

*Apply a low viscosity chain lube.

△Don't disassemble : Never remove the plastic cover. If the seal is tampered with, it can never be repacked. This will result in permanent failure and void the warranty.

◇Abnormalities in bearing caused by mishandling, including water contamination, grease leakage, damaged seal, etc. will shorten the bearing life drastically. All such cases are not covered by warranty.

◎Apply chain lube on the lip of the plastic cover (outer periphery) periodically. Wipe off dirt, apply a low viscosity chain lube.

Please fully observe the safety precautions as follow.

Incorrect installation may damage the parts and leads to serious accidents.

MAINTENANCE

- Before every ride, check all parts for play, and secure any loose parts.
- Do regular routine checks on all parts.

WARNING

- Please use the appropriate tool for every installation. These parts are for use as specified for the bicycle indicated and shall not be used for other purposes. Inappropriate use may lead to serious accidents.
- Please do not alter these products, including changes in logos, surface treatment and so on, as it may cause serious accidents.
- If you have questions regarding installation and handling, please contact a professional. Incorrect installation and setting may damage the parts and lead to serious accidents.
- Please read the handling manual carefully and keep it at hand.

SUGINO ENGINEERING CORPORATION
https://www.suginoldt.co.jp/us/

The specifications are subject to change without notice due to continuous improvements.

