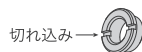


TL-Peg nut wrench

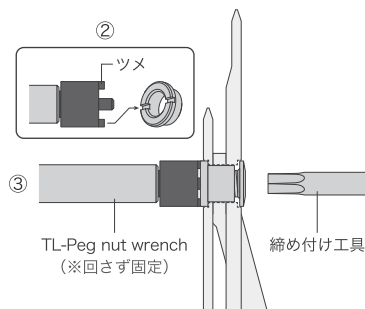
チェーンリング固定ボルトおよびナットの取り付け時に、ナットを押さえる工具です。切れ込みの入った一般的なナットに使用できます。



使用方法

- ① チェーンリング固定ボルトおよびナットを仮止めしてください。
- ② 当製品の先端のツメを、ナットの切れ込みに合わせてください。
- ③ ナットが共回りしないよう当製品を固定しながらボルトを締め付けます。締め付け工具やトルク値、その他注意点はボルトナットの取扱説明書に従ってください。

※当製品を回して締め付けしないでください。ツメが折損する恐れがあります。



株式会社 **スギノ エンジニアリング**

<https://www.suginold.co.jp/>

不明な点、ご質問等ございましたら、弊社ホームページのお問い合わせフォームにて承っております。

製品改良のため、仕様の一部を予告なく変更することがあります。

MA-TL Peg nut wrench (JP) 2020 1028



TL-Peg nut wrench

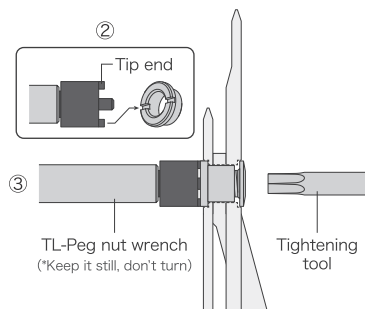
TL-Peg nut wrench keeps chainring nut secure while screwing bolt. For nuts referred to as slotted nuts.



How to use

- ① Place each nut into chainring bolt hole. Thread bolt into nut, but don't tighten them all the way.
- ② Fit the tip end of TL-Peg nut wrench into the slotted recess of the nut.
- ③ Hold the nut secure and prevent it turning while screwing bolt. Regarding tightening tool, torque values and other details, observe bolt manufacturer's instructions.

*Don't turn TL-Peg nut wrench, as tip end may break.



SUGINO ENGINEERING CORPORATION

<https://www.suginold.co.jp/us/>

The specifications are subject to change without notice due to continuous improvements.

MA-TL Peg nut wrench (EN) 2020 1028

